

¡Método
aprobado por
la USEPA* para
registrar
coliformes
totales y *E. coli*
en agua potable!



Las ampollas PourRite™ contienen el medio necesario para una prueba - ¡sin desperdicios ni complicaciones!



Estas NUEVAS ampollas plásticas son ideales para laboratorios en las industrias de los alimentos y las bebidas.

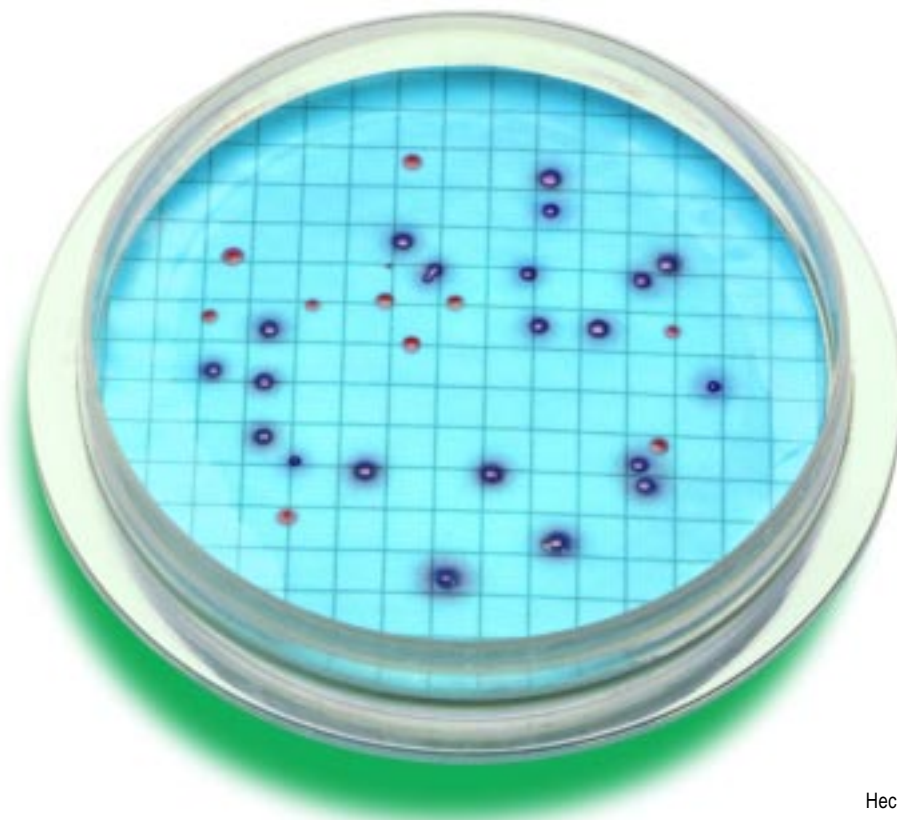


El Caldo m-ColiBlue24 también se encuentra disponible en botellas de 100 mL para realizar pruebas de gran volumen con una buena relación de costo-efectividad.



Caldo m-ColiBlue24®

Método de detección de coliformes totales y de *E. coli*, económico y fácil de usar



Hecho en EE.UU.

Después de sólo 24 horas, el Caldo m-ColiBlue24® de Hach ofrece simultáneamente resultados de coliformes totales y de *E. coli*. Usando el equipo estándar de filtración por membrana (FM) y el Caldo preparado, usted podrá:

- Distinguir fácilmente las colonias - rojo y azul indican coliformes totales y azul específica *E. coli*.
- Leer y confirmar resultados en 24 horas
- Contar los coliformes totales y *E. coli* en una placa de petri
- Obtener superior sensibilidad - 1 CFU/100 mL (unidades formadoras de colonias)
- Lograr la recuperación óptima de organismos dañados o bajo estrés
- Reducir al mínimo la proliferación de organismos no coliformes
- Eliminar la necesidad de equipo especial y de lámpara ultravioleta
- Efectuar análisis de emergencia y monitoreo de rutina

*United States Environmental Protection Agency (Agencia para la protección del ambiente de EE.UU)
m-ColiBlue24® es una marca registrada de Hach Company.

Caldo m-ColiBlue24[®]



Cuenta los coliformes totales y *E. coli* simultáneamente

Asegure precisión con un medio único

El Caldo m-ColiBlue24[®] patentado es el primer caldo nutritivo de FM que detecta simultáneamente los coliformes totales y *E. coli*. Una combinación única de indicadores en el medio distingue los coliformes totales del *E. coli*. Las colonias rojas y azules indican coliformes totales, mientras que las colonias azules especifican *E. coli*.

El indicador enzimático altamente selectivo de *E. coli* elimina los pasos de confirmación que se necesitan al utilizar los medios tradicionales. Después de sólo 24 horas, usted puede identificar al menos el 95% de todos los *E. coli*.

Este medio nutritivo incrementa al máximo la tasa de crecimiento de las bacterias coliformes y ofrece una recuperación óptima de los organismos dañados o bajo estrés. El medio no contiene deoxicolato o sales biliares, los cuales se ha comprobado inhiben el desarrollo de los coliformes bajo estrés. Pero los inhibidores especiales en el medio reducen eficazmente el crecimiento de las bacterias no coliformes.

Pruebas más rápidas con el medio preparado

El Caldo m-ColiBlue24[®] viene preparado y envasado en Ampollas PourRite[™], ampollas plásticas y botellas de 100 mL. Las ampollas eliminan los pasos de medición, mezcla y autoclave que eran necesarios para preparar un medio deshidratado. Las ampollas PourRite están diseñadas con una boca ancha sin obstrucciones que permite verter el medio con facilidad. Simplemente quiebre la parte superior de la ampolla y vierta el medio sobre una almohadilla absorbente en una placa de petri. Estas ampollas plásticas son ideales para laboratorios en

las industrias de los alimentos y las bebidas. Todas las ampollas contienen la cantidad necesaria de medio selectivo para una prueba. El medio m-ColiBlue24[®] tiene una vida útil de un año.

Cómo realizar su pedido

26084-20	Ampollas PourRite de m-ColiBlue24 [®] , 20/paq
26084-10	Ampollas plásticas PourRite de m-ColiBlue24 [®] , 20/paq
26084-42	Botella de m-ColiBlue24 [®] de 100 mL
24846-00	Abridores de ampollas PourRite

Juegos económicos

27792-00	Juego de ampollas de vidrio m-ColiBlue24 [®] FM, 200 pruebas
27792-01	Juego de caldo m-ColiBlue24 [®] FM, 200 pruebas
27792-02	Juego de caldo m-ColiBlue24 [®] FM, 1000 pruebas

Juegos convenientes**

27793-00	Juego de ampollas de vidrio m-ColiBlue24 [®] FM con embudos, 200 pruebas
27793-01	Juego de caldo m-ColiBlue24 [®] FM con embudos, 200 pruebas
27793-02	Juego de caldo m-ColiBlue24 [®] FM con embudos, 1000 pruebas

Aparato estándar de filtración por membrana y equipo requerido.

Para recibir una copia gratuita del Procedimiento m-ColiBlue24[®] para la determinación de coliformes totales y *E. coli*, solicite la literatura 8433.

*United States Environmental Protection Agency (Agencia para la protección del ambiente de EE.UU.)

**Los juegos convenientes incluyen embudos con filtro desechable. m-ColiBlue24[®] es una marca registrada de Hach Company. PourRite[™] es una marca registrada de Hach Company.

¡Aprobado por la USEPA!

El método m-ColiBlue24[®] de Hach para la detección de coliformes totales y *E. coli* está aprobado por la USEPA para realizar registros bajo la Reglamentación de coliformes totales (CFR 40 141.21).

Analice diferentes muestras

El Caldo m-ColiBlue24[®] está aprobado por la USEPA para registrar la presencia/ausencia de coliformes totales y *E. coli* en agua potable.

Dado que m-ColiBlue24[®] ofrece resultados simultáneos cuantitativos, sin necesidad de confirmación, usted puede utilizarlo para determinar con precisión la contaminación en:

- Aguas embotelladas
- Bebidas
- Aguas superficiales, subterráneas y de pozo
- Aguas de recreación
- Agua de procesos para agua ultrapura, procedimientos químicos y farmacéuticos.

Especificaciones

Incubación: 24 horas a 35 ± 0,5°C

Sensibilidad: 1 CFU/100 mL

Selectividad: Detecta coliformes totales y *E. coli*

Vida útil: 1 año refrigerado de 2° a 8°C

Proteger contra la luz



HACH COMPANY
P.O. Box 389
Loveland, Colorado 80539-0389
U.S.A.
Teléfono: 970-669-3050
Fax: 970-669-2932
E-mail: intl@hach.com
<http://www.hach.com>

En Europa, hacer contacto con:
HACH COMPANY
c/o Dr. Bruno Lange GmbH.
Willstätterstr. 11
D-40549 Düsseldorf, Germany
Teléfono: (49)(211)(52) 880
Fax: (49)(221)(52) 88231
E-mail: Hach@drlange.de
<http://www.drlange.de>

Para obtener mayor información, **Distribuidor Autorizado Local:** póngase en contacto con el Distribuidor autorizado local o Hach Company.